



ნაანი
3 5 3 3

საქსოვრეზი პროექტი

ნუცა ლომოვანიძის ქუჩა N9
ბაღთიკ ინვესტმენტ გრუპი



ნამაი ვაკე

პრემიუმ კლასის საცხოვრებელი კომპლექსი
ქალაქ თბილისში, ვაკის ერთ-ერთ ყველაზე
ბამწვანეულ უბანში.



ღიუგუზური კომპანიის BALTIC INVESTMENT GROUP
პირველი პროექტი საქართველოში.



კომპანიის შესახებ

BI GROUP დააარსა დიჯიტალური კომპანია “PRASLAS”-ის მმართველმა ჯგუფმა. PRASLAS აერთიანებს ხის მასალების წარმოების, მათი იმპორტისა და ექსპორტის, დეველოპმენტის, ღრწისტივისა და ინფორმაციული ტექნოლოგიების სფეროში მოღვაწე 13 შვილობილ კომპანიას.

კომპანიას სავაჭროდ ბაზარზე ბიზნესის წარმოების 20 წლიანი გამოცდილება აქვს. PRASLAS-ს სანდო პარტნიორად მიიჩნევენ როგორც ბიზნესის წარმოების, ისე მაღალი სტანდარტის თანამედროვე პროდუქციის თვალსაზრისით.

კომპლექსი ზედაბა
ოთხი კორპუსისგან
A B C D

სულ 75 ბინა და
1 კომერციული ფართი



ნაბი
3 3 3 3

**განსაკუთრებული მდებარეობა - ადგილი,
სადაც თანამედროვე ქალაქი და ბუნება
ჰარმონიულად ერთიანდება.**

**“ნამაკი ვაკე” ქალაქის ცენტრში და
ამავედროს, ბუნებასთან ახლოს, კუს
ტბიდან 600 მეტრში მდებარეობს. უბანში
მისასვლელად კი გზა უყავა ბარის.**



ეკოლოგიური ბაიომოს შუქმნა და ზანსაღი ცხოვრების წესი „ნამაი ვაკეს“ პრიორიტეტებია

- კომპლექსი სამი მხრიდან მთიანეთი მოქცეული, ჩაც სუფთა ჰაერს და განსაკუთრებულ ჰავას განაპირობებს
- საცხოვრებელი კომპლექსის ტერიტორიაზე დაინგვება 600-მდე ხე-მცენარე, ეზოს გამწვანებისთვის კომპლექსში დამონტაჟდება ავტომატური სარწყავი სისტემა
- თითოეული კონკურსის სახურავზე დამონტაჟდება მზის პანელები, ისინი ბუნებრივად გამოიმუშავებენ ელექტროენერგიას კომპლექსში არსებული საერთო სივრცეებისთვის
- კომპლექსთან სულ ახლოსაა ტყე, რომელიც ირვადუნია სავანჭიშორე, ან, უბნადორე, სუფთა ჰაერზე სანაღირნორე
- “ნამაი ვაკეს” დიდი და პატიანა მაცხოვრებლებსთვის კომპლექსის ტერიტორიაზე მოეწყობა ფუნქციონალური სპორტდარბაზი



ღიჯუვადი აჩიუაქუმრადის
მიჩ სრდირ თანამდრრრრ
ეპრრრრ სტანდარტების
ღაუვით ღაპრრრრრ
სახსრრრრრ რრრრრ

ნამი ვაპს აჩიუაქუმრ
გამორრრრ სარისით,
მონახინებელი გეგმარრრ
ღა რრრრრ



ნამი
3 3 3

ენერგოეფექტური სახლი:

- ევროპული „B კლასის“ ენერგოეფექტური მშენებლობა
- თანამედროვე ტექნოლოგიებით დაეშავებული, თბოიზოლაციის ფენით დაფარული ფასადი - U-TERM WALL PIR L (ბადილიდან)
- RAYNAERS-ის მაღალი ხარისხის ენერგოეფექტური აღუმინის ფანჯრები მზისგან დამცავი სისტემით
- სენსორიზებული, იაქტივობა გათბობის და გაგრილების სისტემა, ინტეგრირებული რეგულირების სისტემით და მნიშვნელოვანი - ჰვანიანი სანიტინომ ბადაწყვეტილებები მაქსიმალურად ეკონომიური კომუნალური დანახარჯებისთვის
- პროექტის საერთო სივრცეებს ედექტროენეგით მოამანაბებს მზის ედექტროსადგური
- „ნამაი ვაკე“ მაცხოვრებლებს სახლი დანვდებათ თანამედროვე, ენერგოეფექტური ინტექტური ედექტრო ქუჩა სამგანაუდომსთვის

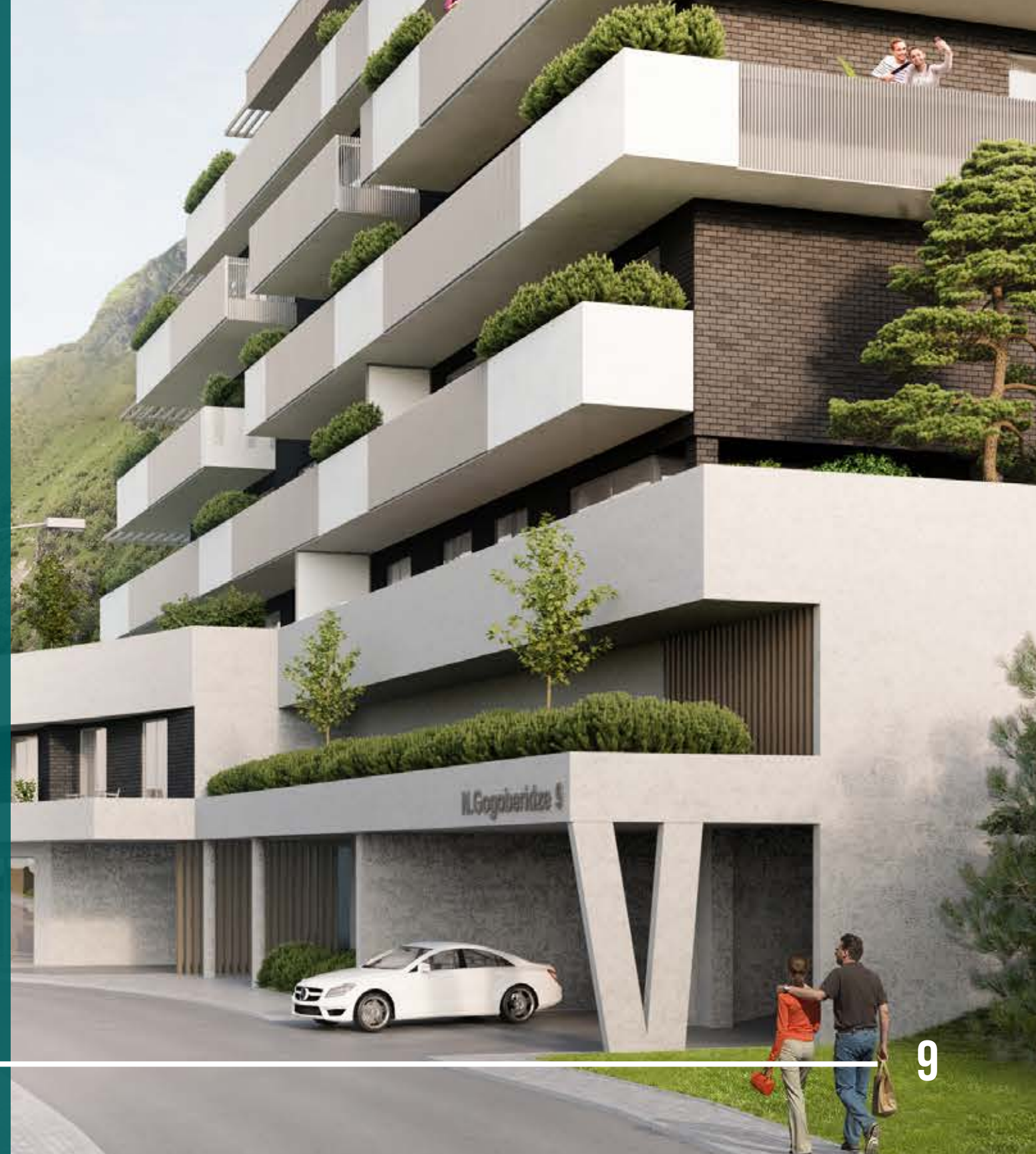


„ნაბანი ვაკე“ ბინის ფასში შედის 1,2
ან 3 ადგილი ავტოსადგომზე და
საწყობი, ხანკა ავტოსადგომი
მოწყობა კომპლექსის
სტუმრებისთვის

სურვილის შემთხვევაში
ავტოსადგომზე დამონტაჟდება
ინდივიდუალური დამტენები ელექტრო
ავტომობილებისთვის



ნაბანი
3 3 3 3

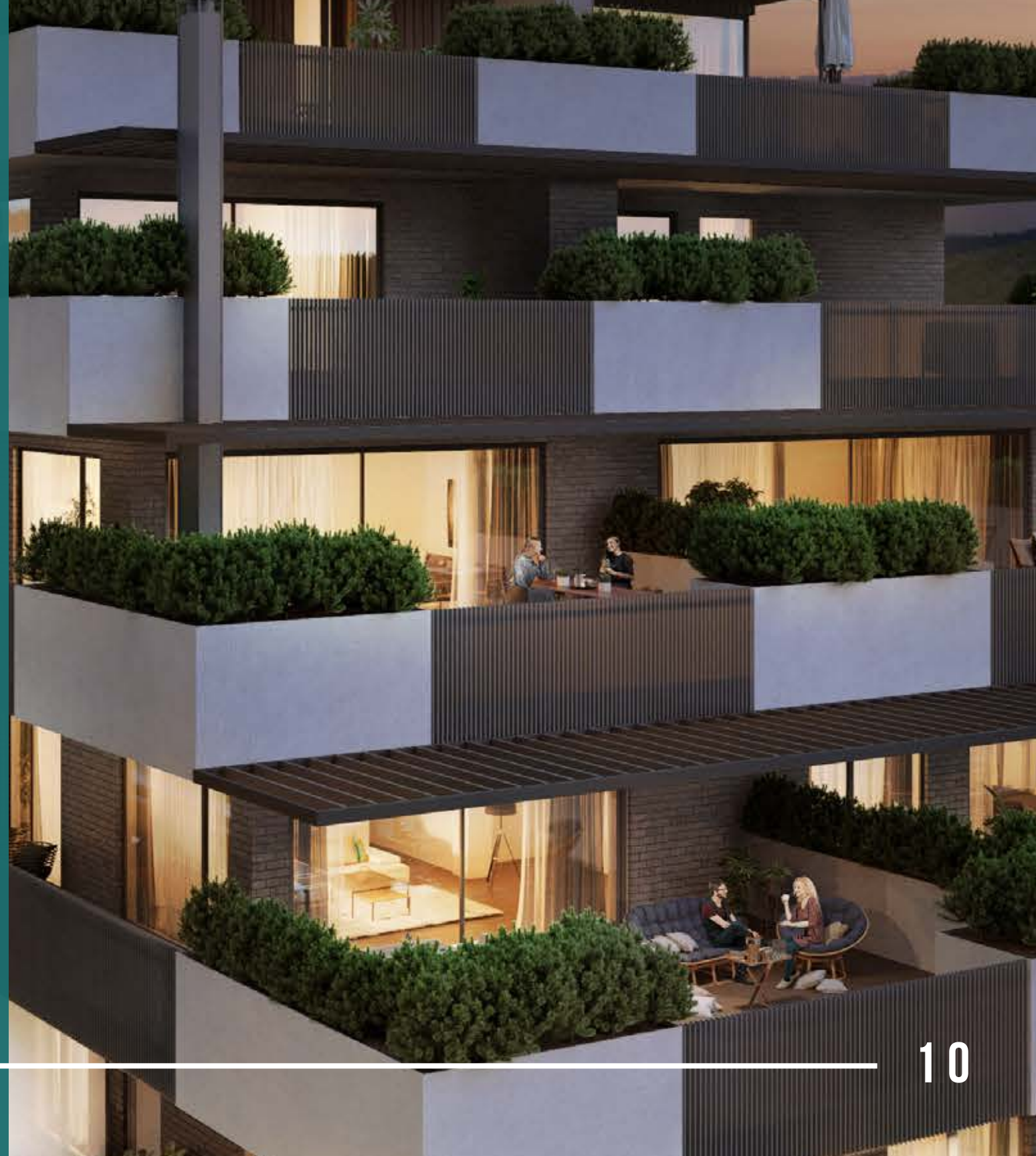


კომპლექსი უზრუნველყოფილია
დაცვით, დაღაბებისა და ტექნიკური
მომსახურებით

შიდა გამწვანებაზე პროფესიონალი
მებაღეები იზრუნებენ



სადაი
3 3 3 3



განსაკუთრებული ბინების ტენდენციები განთავსდება ინდივიდუალური საცურაო აუზები



ნაბი
3 3 3 3

ჩაბანების პირობები:

- კედლები და იატაკი - ბაზალტური საბოლოო საფუძვლებისთვის
- RAYNAER -ის მაღალი ხარისხის ალუმინის ფანჯრები, მზისგან დამცავი სისტემით
- იატაკქვეშა, ცენტრალური გათბობის სისტემა, ინდივიდუალური რეგულირების სისტემით და მრისხვებით
- სანთქენიკა - დანუდებუდი მოხმარების წეხტიდამდე
- ედექტრობაყვანედიობა - დანუდებუდი
- კედლები შედებბა 200 მმ-ის სისქის კებვის ბლოკისა და 150 მმ-ის თერმოიზოლაციის ფენისგან
- მაღალი ხარისხის ჩინის კანი
- ტენასები - დანუდებუდი, ჰიდროიზოლაციითა და ნატუნადუნი თერმოდამუშავებუდი ხის მასადით



ბინის ვე რედიანი

კონკრეტი A სართული 1

საგეგმავი ფართი: 125.32მ²

ჰოლი: 6.03მ²

მისაღები ოთახი: 20.34მ²

სამზარეულო: 30.63მ²

საძინებელი 1: 15.20მ²

საძინებელი 2: 14.67მ²

საძინებელი 3: 18.15მ²

პორჩო: 7.33მ²

სააბაზანო 1: 4.50მ²

სააბაზანო 2: 5.31მ²

ღამებანი ოთახი: 2.79მ²

ტერასა: 92.11მ²

მწვანე ზონა: 156.91მ²



ბინის ვე რეზერვი

კონკრეტი A სართული 1

სასმონიერებელი ოთახი: 93.28მ²

პორტი: 5.16მ²

კონსტრუქციის 1: 8.20მ²

სამზარეულო: 10.06მ²

მისაღები ოთახი: 20.85მ²

სამძინებელი 1: 12.13მ²

სამძინებელი 2: 12.32მ²

სამძინებელი 3: 12.66მ²

ბანაკის ოთახი: 2.22მ²

სააბაზანო: 6.20მ²

დამხმარე ოთახი: 3.48მ²

შენიშვნა: 33.68მ²



ბინის 3D რენდერი

კორპუსი D სართული 7

საგეგმავი ფართობი: 209.54მ²

ჰოლი: 14.52მ²

კორიდორი: 12.09მ²

მისაღები ოთახი და სამზარეულო: 72.33მ²

საძინებელი 1: 17.55მ²

საძინებელი 2: 18.44მ²

საძინებელი 3: 18.49მ²

საძინებელი 4: 17.08მ²

ბანაკის ოთახი: 5.34მ²

სააბაზანო 1: 12.13მ²

დამხმარე ოთახი: 9.22მ²

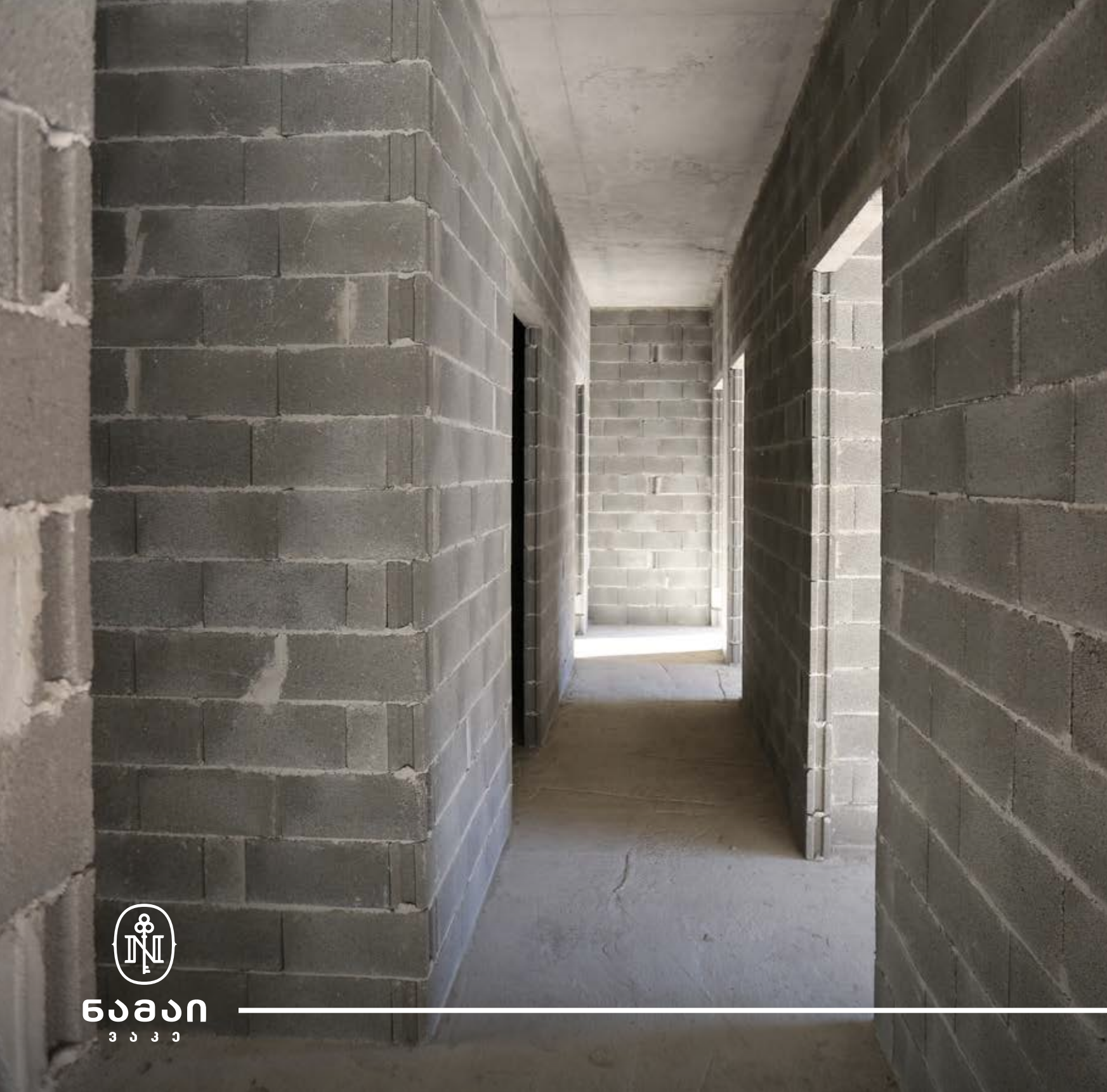
სააბაზანო 2: 12.35მ²

ტერასა: 115.68მ²







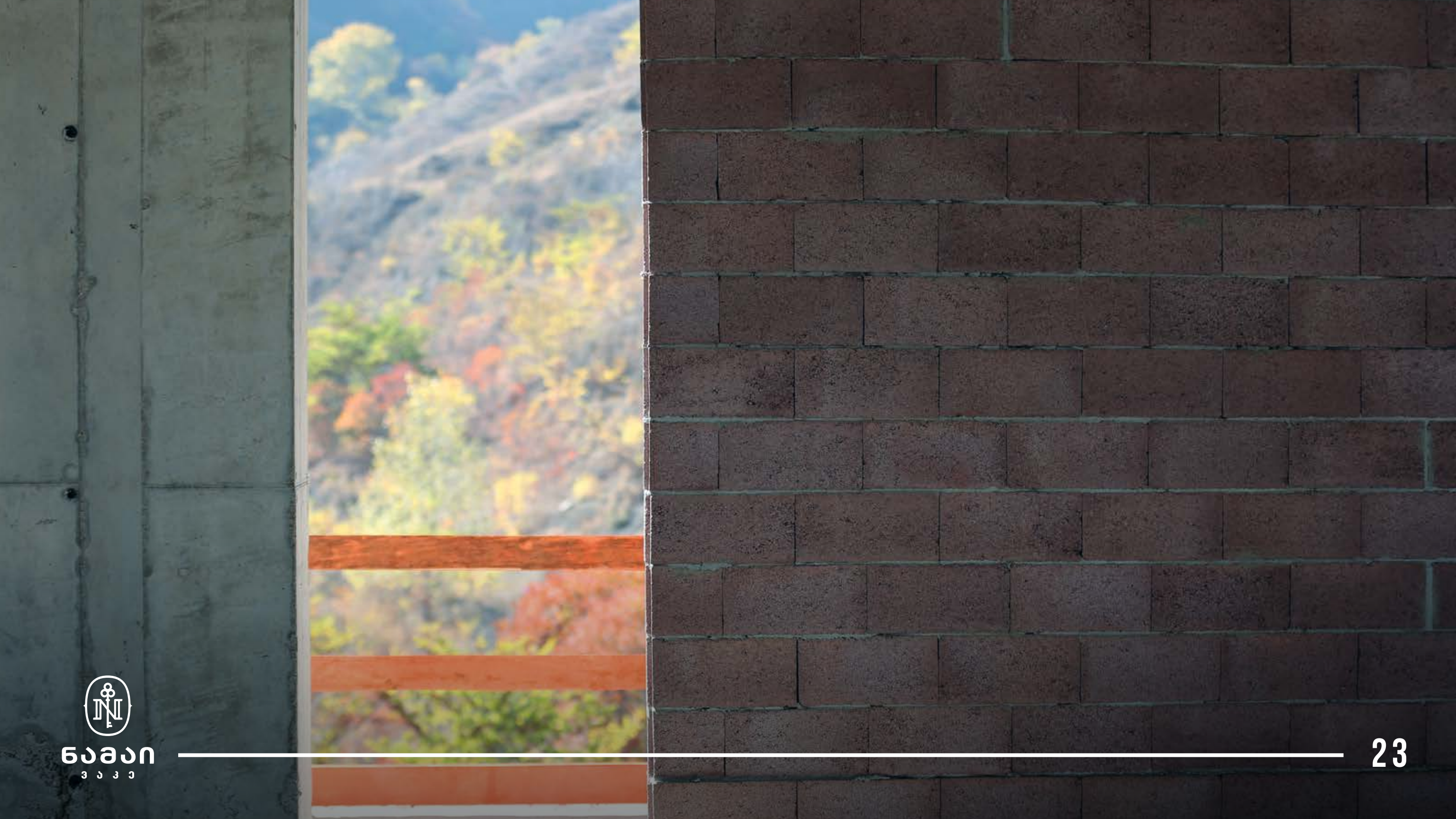




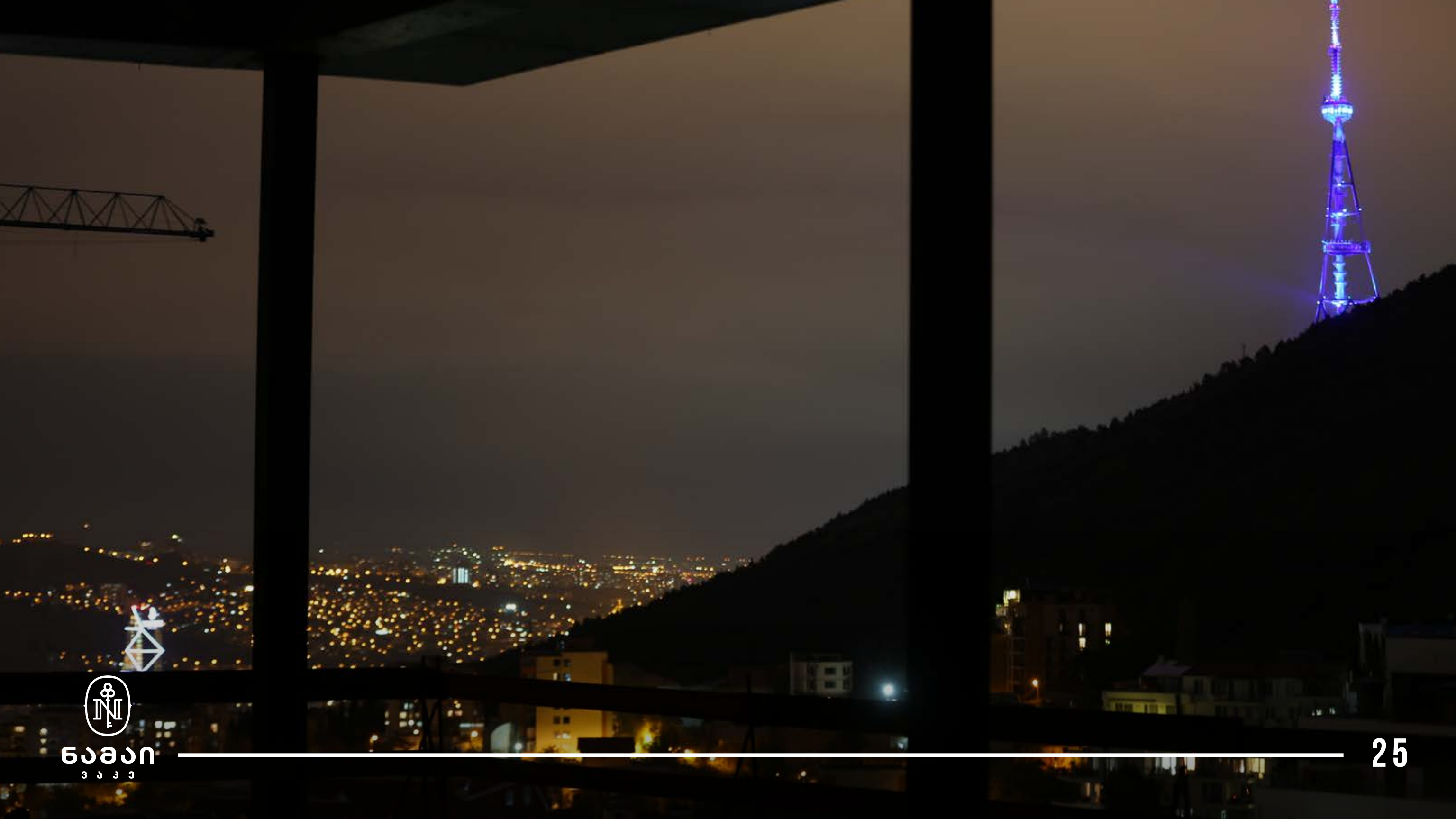














საკონსტრუქციო ინჟინერინგია

☎ 595 84 88 44 ✉ sales@bigroup.ge

თინათინ ჭანაჩიძე | ბაყრღვაბის მენეჯერი

🌐 NAMAIVAKE.GE